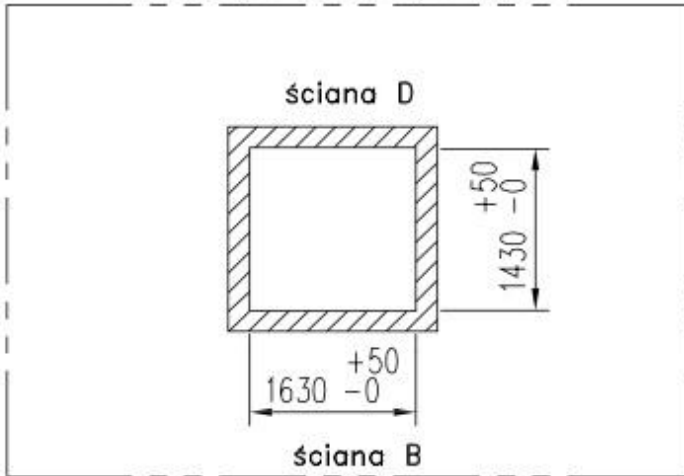


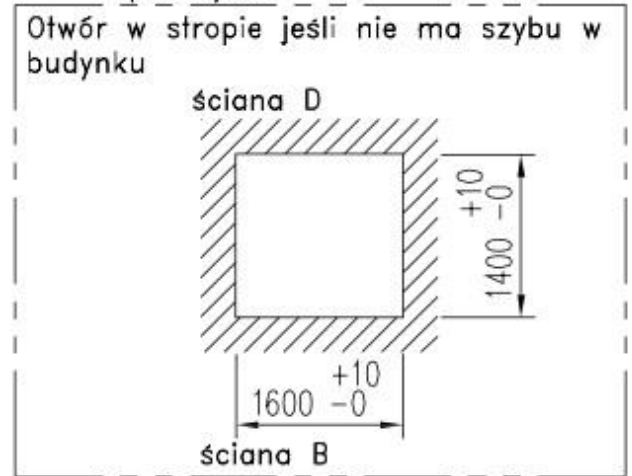
- PRZYKŁADOWY SZYB 1400x1600 mm  
STANDARD

DANE DOTYCZĄCE MIEJSCA MONTAŻU

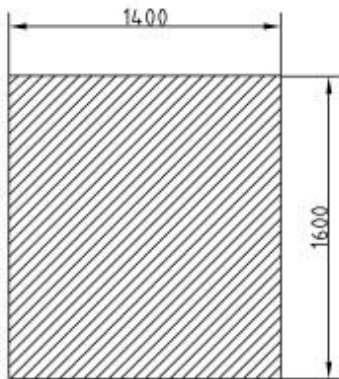
ALT. 1 W przypadku montażu w istniejącym w budynku szybie



ALT. 2 Wymiary otworu w stropie i podszycia

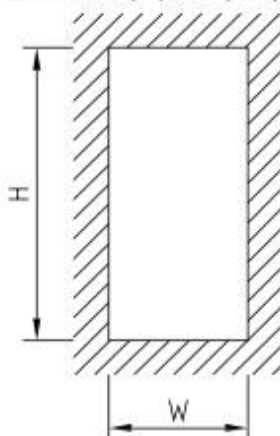


Obciążenie stropu



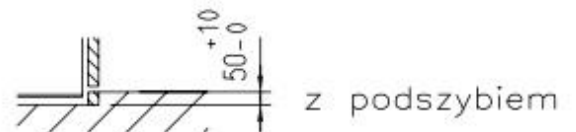
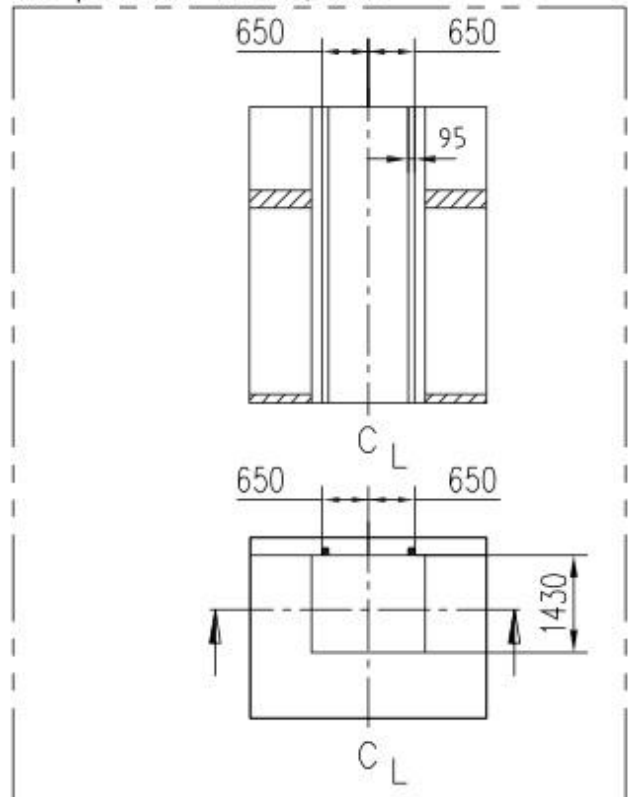
Obciążenie zakreskowanej powierzchni 8,3 kN / m<sup>2</sup>

Otworki na ościeżnice (szer. x wys.) dla kolejnych przystanków wg tabeli:



Przystanek	W	H
Przystanek 0	1430	2250
Przystanek 1	1600	2250
Przystanek 2	1430	2250

Mocowanie do dwóch pionowych regli lub podobne rozwiązania



**JURAJSKA  
FABRYKA  
WIND**